

Шифр

БИ-7-02

**Матрица ответов на задания муниципального этапа  
всероссийской олимпиады школьников по биологии  
Регион Приморский край 2025/26 уч. год. 7 класс**

**Часть I. [15 баллов]**

7

	1	2	3	4	5	6	7	8	9	10
1-10	A	<del>A</del> A ✓	A ✓	Г ✓	B -	B ✓	A -	A	B -	A ✓
11-15	B	Г ✓	A ✓	A	Г					

**Часть II. [12,5 баллов]**

17 x 0,5 = 8,5

✓  
✓  
✓  
✓

№	1		2		3		4		5	
	Д	Н	Д	Н	Д	Н	Д	Н	Д	Н
а	✓		✓ ✓		✓ ✓		✓ ✓			
б				✓		✓		✓ ✓		✓ ✓
в	✓		✓ ✓				✓			
г							✓			✓ ✓
д				✓		✓ ✓				✓

**Часть III. [8 баллов]**

4

Животное	А	Б	В	Г	Д	Е	Ж	З
Тип	2	3	4	1	6	5	1	5

✓   ✓   ✓   ✓

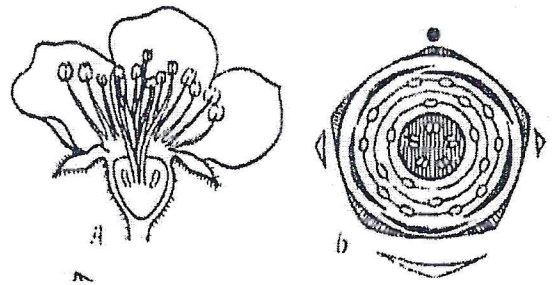
**Часть I.** Вам предлагаются тестовые задания, требующие выбора только одного ответа из четырех возможных. Максимальное количество баллов, которое можно набрать, - 15 (по 1 баллу за каждое тестовое задание). Индекс ответа, который Вы считаете наиболее полным и правильным, укажите в матрице ответов.

1. Укажите тип ткани, клетки которой обладают следующими характеристиками: клетки мелкие, клеточные стенки тонкие, ядро крупное, цитоплазма густая:

- а) покровная;
- б) образовательная;
- в) древесина;
- г) луб.

2. На рисунке изображены цветок и диаграмма цветка растения семейства Розоцветные. Укажите его формулу:

- а) \*Ч<sub>5</sub> Л<sub>5</sub> Т<sub>∞</sub> П<sub>1</sub>;
- б) \* О<sub>к5</sub> Т<sub>∞</sub> П<sub>1</sub>;
- в) \* Ч<sub>(5)</sub> Л<sub>5</sub> Т<sub>∞</sub> П<sub>1</sub>;
- г) \* Ч<sub>5</sub> Л<sub>5</sub> Т<sub>5</sub> П<sub>1</sub>. ∞.



3. Какое из перечисленных животных является одноклеточным?

- а) амеба;
- б) гидра;
- в) дождевой червь;
- г) мидия.

4. Паразитический образ жизни ведет:

- а) инфузория туфелька;
- б) краб;
- в) планария;
- г) аскарида.

5. О принадлежности человека к классу млекопитающих свидетельствует:

- а) теплокровность;
- б) наличие позвоночного столба;
- в) конечности хватательного типа;
- г) наличие ушной раковины.

6. Кольчатые черви, живущие в трубках на больших глубинах, питаются:

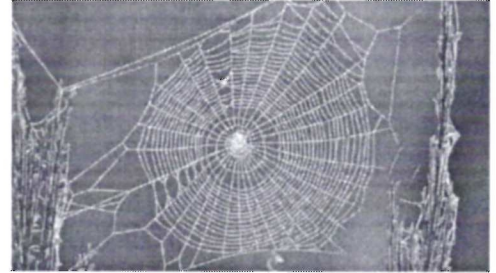
- а) диффузно, растворёнными органическими веществами в воде;
- б) с помощью симбиотических серобактерий;
- в) диффузно и с помощью симбиотических серобактерий;
- г) хватают жертв щупальцами и переваривают.

7. На автомобильных дорогах гибнут разные виды насекомых. Ученым необходимо выяснить и перечислить, какие факторы в реальности привлекают насекомых к автомобильным дорогам. Для этого необходимо воспользоваться методом:

- а) эксперимента;
- б) наблюдение;
- в) измерения;
- г) моделирования.

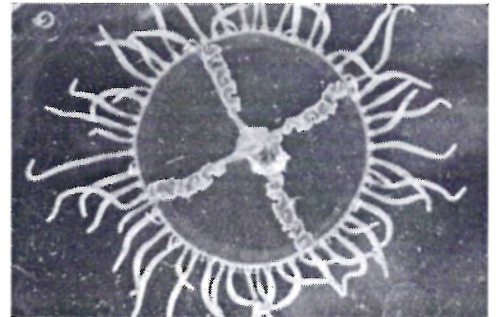
8. Эту паутину плетёт паук:

- а) чёрная вдова;
- б) крестовик;
- в) птицевед;
- г) бокоход.



9. Животное на изображении относится к:

- а) асцидиям;
- б) актиниям;
- в) медузам;
- г) кораллам.



10. Для моллюсков характерно:

- а) мягкое тело;
- б) сложные фасеточные глаза;
- в) обязательное наличие раковины;
- г) реактивный тип движения.

11. К насекомым с неполным превращением относятся:

- а) чешуекрылые;
- б) полужесткокрылые (клопы);
- в) жесткокрылые;
- г) блохи.

12. В Приморском крае обитают черви, которых часто можно наблюдать в лужах. Их называют "живым волосом". К какой группе относятся эти животные?

- а) нематоды;
- б) цестоды;
- в) кольчатые черви;
- г) волосатики.

13. Эскимосы, сжигая лапу этого животного на огне, давали клятву, которую могли нарушить только смертью. Какое животное считалось у эскимосов священным, и к нему часто обращались в ритуальных обрядах?

- а) белый медведь;
- б) песец;

- в) заяц беляк;
- г) арктический суслик.

**14. В кишечнике человека паразитирует:**

- а) трипаносома;
- б) аскарида;
- в) лейшмания;
- г) малярийный плазмодий.

**15. Двустворчатые моллюски используют для сбора пищевых частиц:**

- а) ногу;
- б) мантию;
- в) жабры;
- г) ротовые лопасти.

**Часть II.** Вам предлагаются тестовые задания с множественными вариантами ответа (от 0 до 5), некоторые задания требуют предварительного множественного выбора. Максимальное количество баллов, которое можно набрать – 12,5 (по 2,5 балла за каждое тестовое задание). Индексы верных ответов (Да) и неверных ответов (Нет) укажите в матрице знаком «X».

**1. Среди перечисленных видов укажите те, которые опыляются ветром:**

- а) ива;
- б) липа;
- в) осина;
- г) сосна;
- д) яблоня.

**2. Кораллы могут образовывать:**

- а) барьерный риф;
- б) береговой шельф;
- в) береговой риф;
- г) рифовые платформы;
- д) карстовые пещеры.

**3. У моллюсков кровь очищается от отработанных продуктов обмена в:**

- а) перикарде сердца;
- б) печени;
- в) метанефридиях;
- г) жабрах;
- д) экскреторной ткани, связанной с гемолимфой.

**4. В одной из известных сказок братец Иванушка выпил воды из лужицы и превратился в козлёнка. А какими видами паразитов он мог при этом заразиться?**

- а) аскаридой;
- б) паразитической амёбой;
- в) печёночным сосальщиком;
- г) лямблиями;
- д) токсокарой.

5. У членистоногих выделительная система представлена:

- а) протонефридиями;
- б) мальпигиевыми сосудами;
- в) метанефридиями;
- г) почками;
- д) кожей.

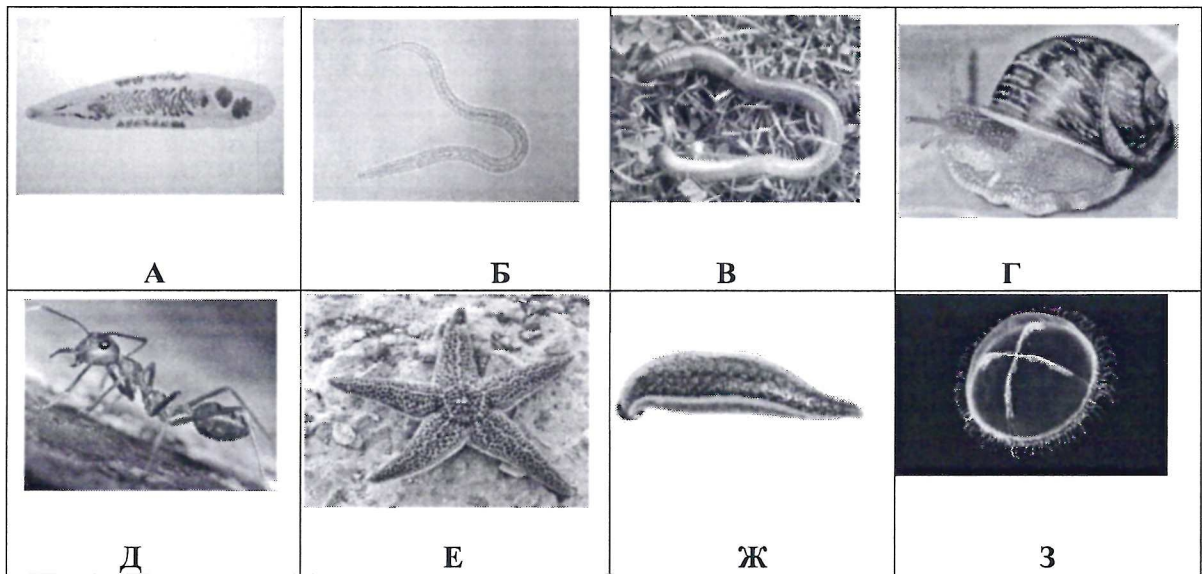


**Часть III.** Вам предлагается тестовое задание, требующее установления соответствия. Максимальное количество баллов, которое можно набрать – 8,0. Заполните матрицу ответов в соответствии с требованиями задания.

1. [8 баллов] Установите соответствие между изображенными на фотографиях животными (А – З) и типом, к которому они относятся (1 – 5):

**Тип:**

1. Моллюски;
2. Нематоды;
3. Плоские черви;
4. Кольчатые черви;
5. Иглокожие;
6. Животное не относится к перечисленным типам.



<b>Животное</b>	А	Б	В	Г	Д	Е	Ж	З
<b>Тип</b>	2	3	4	1	6	5	1	5